

地道 正行 (関西学院大学), 宮本 大輔 (東京大学大学院), 阪 智香 (関西学院大学), 永田 修一 (関西学院大学)

財務ビッグデータの可視化と統計モデリング

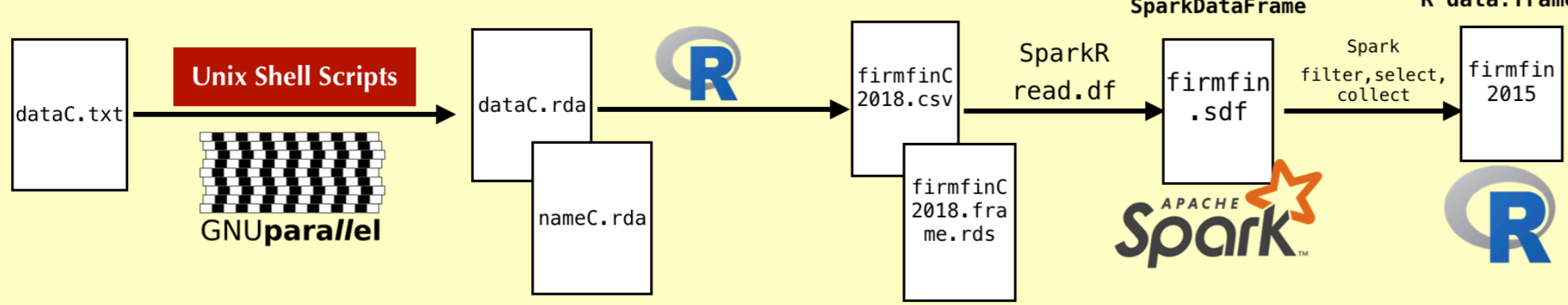


1. 研究目的

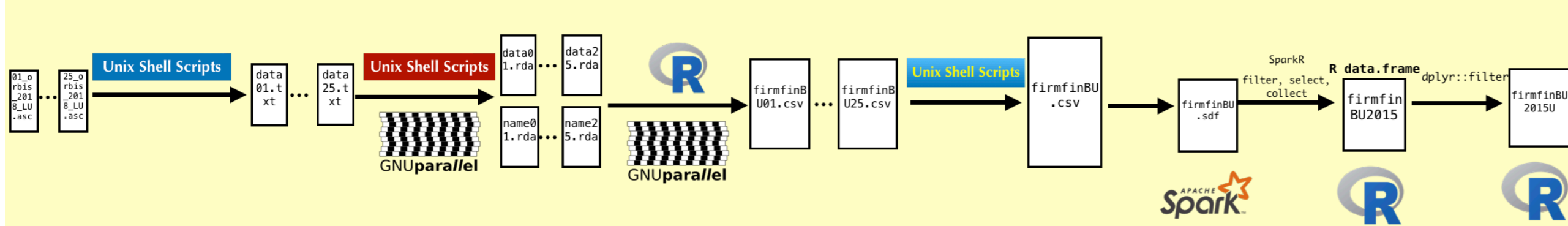
- (1) グローバルレベルでの企業活動の実態解明、経済的帰結の証拠の提示
- (2) 企業財務ビッグデータの探索的データ解析, データ可視化, 統計モデリング
- (3) 持続可能な開発目標 (SDGs) 達成に向け、企業行動の変革につなげる

2. 並列化前処理+データラングリング

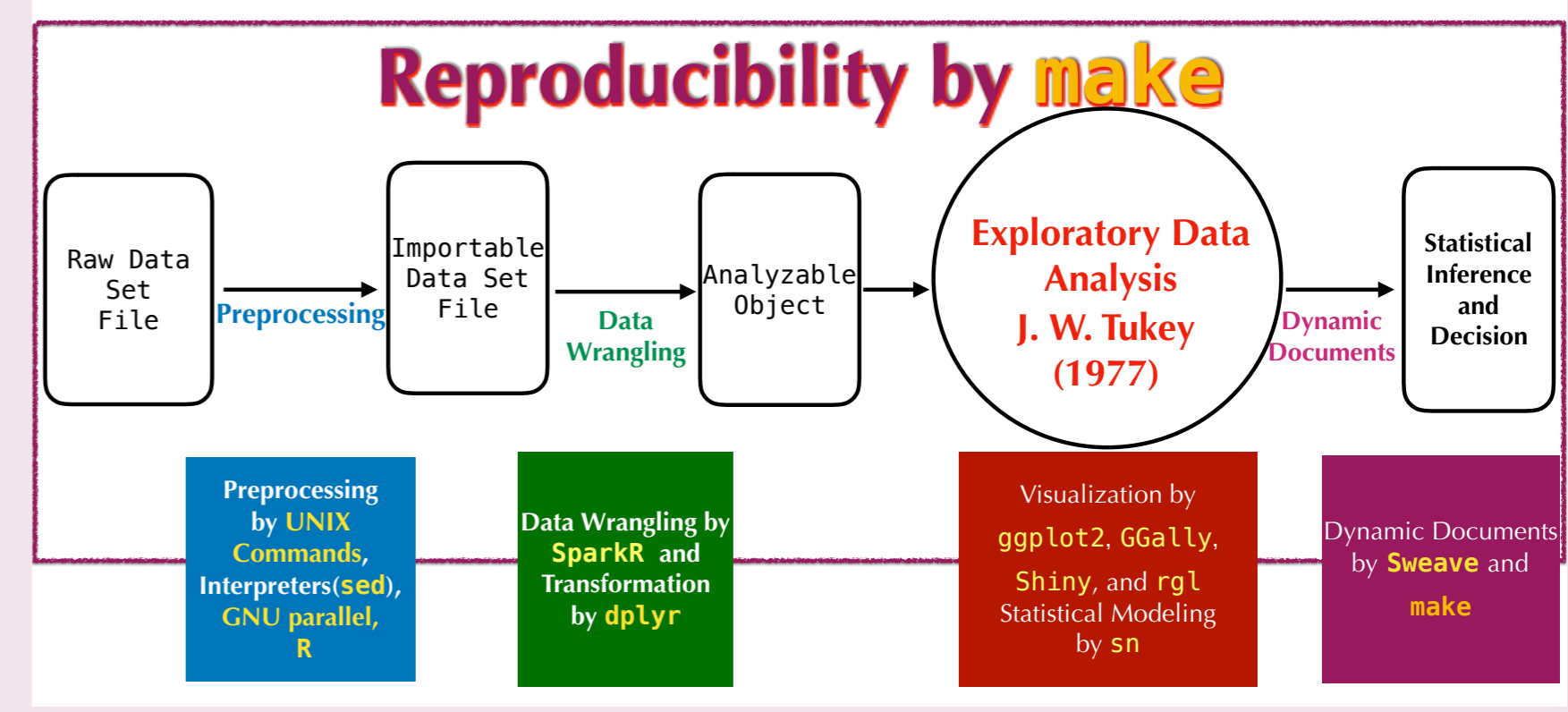
Osiris2018 Data Set : 世界 160カ国の全上場企業 9万社超, 84指標, 30年分



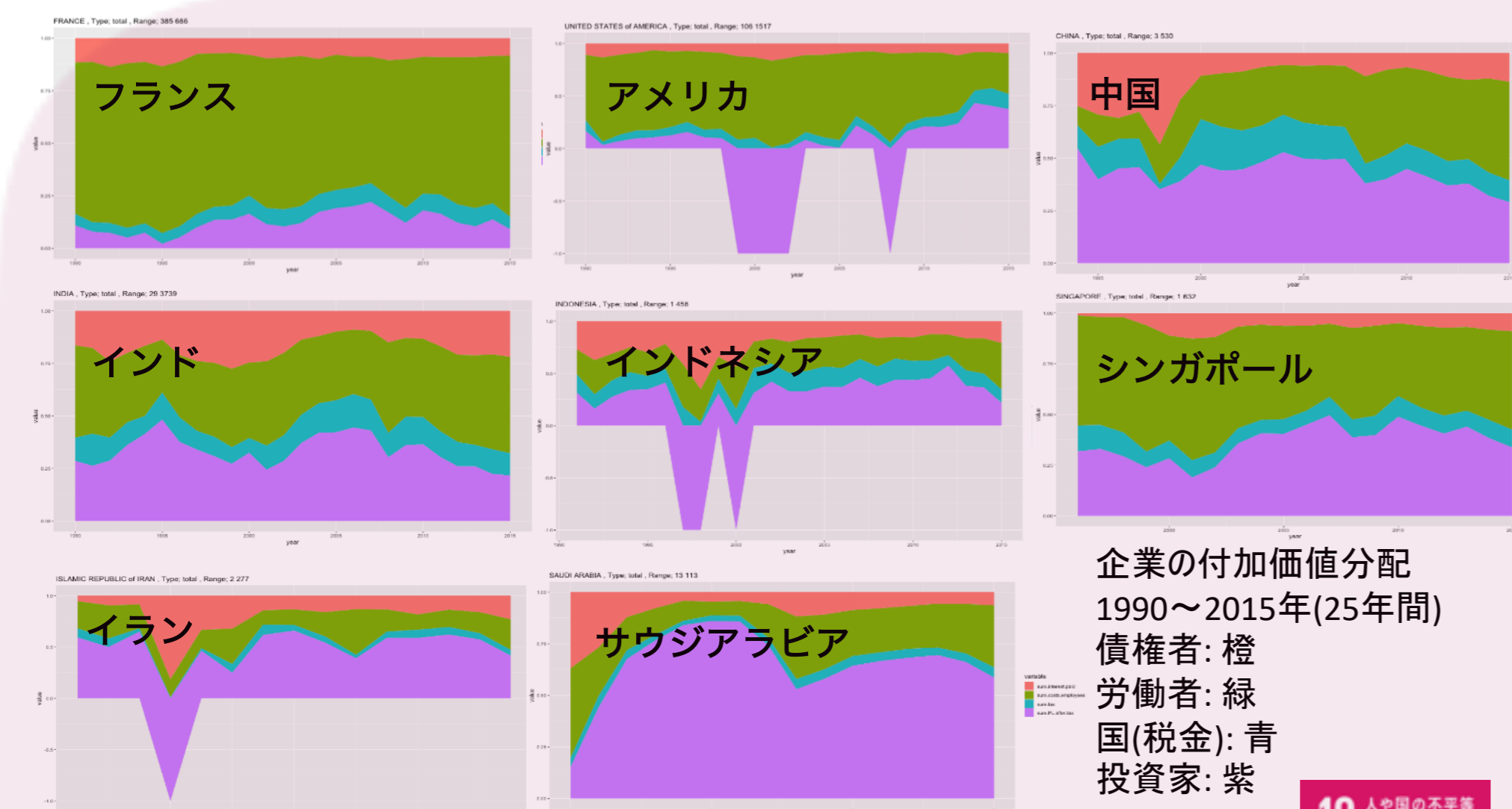
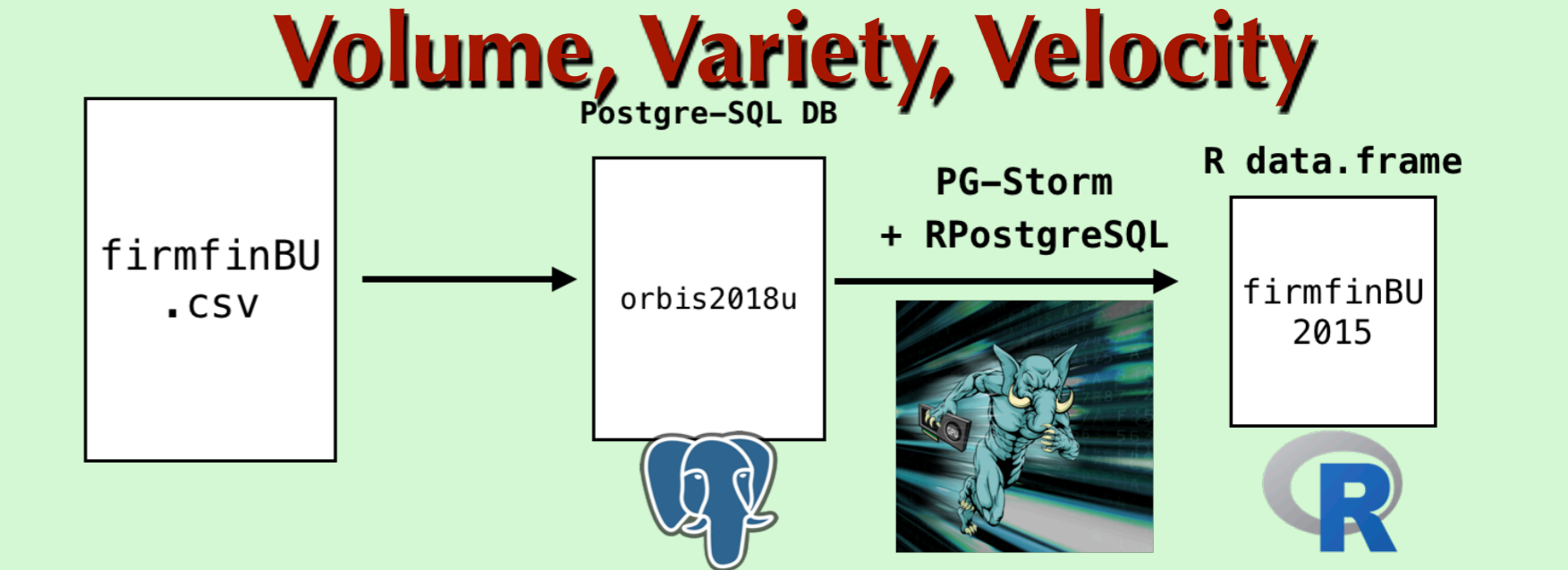
Orbis2018 Data Set: 世界160カ国の全上場・非上場企業 2,400万社超, 83指標, 10年分



3. 探索的ビッグデータ解析 & 再現可能研究

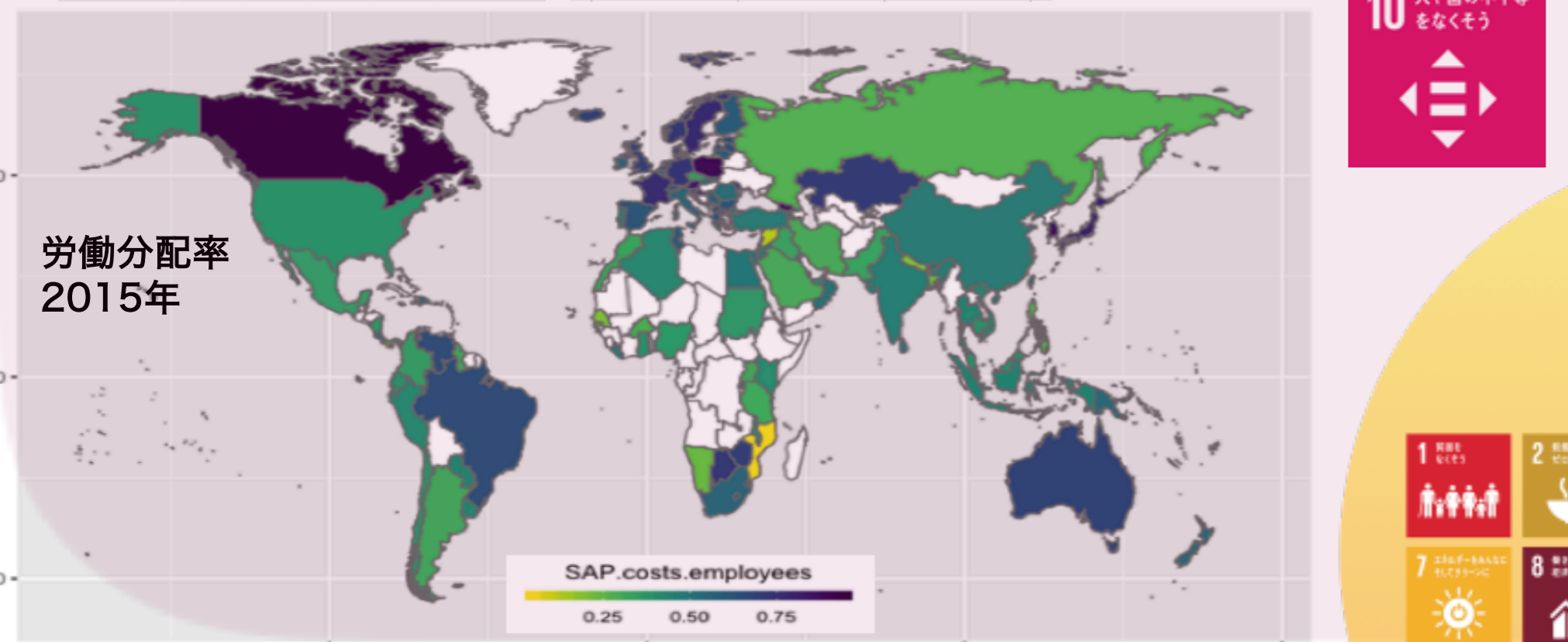


4. 今後の展望

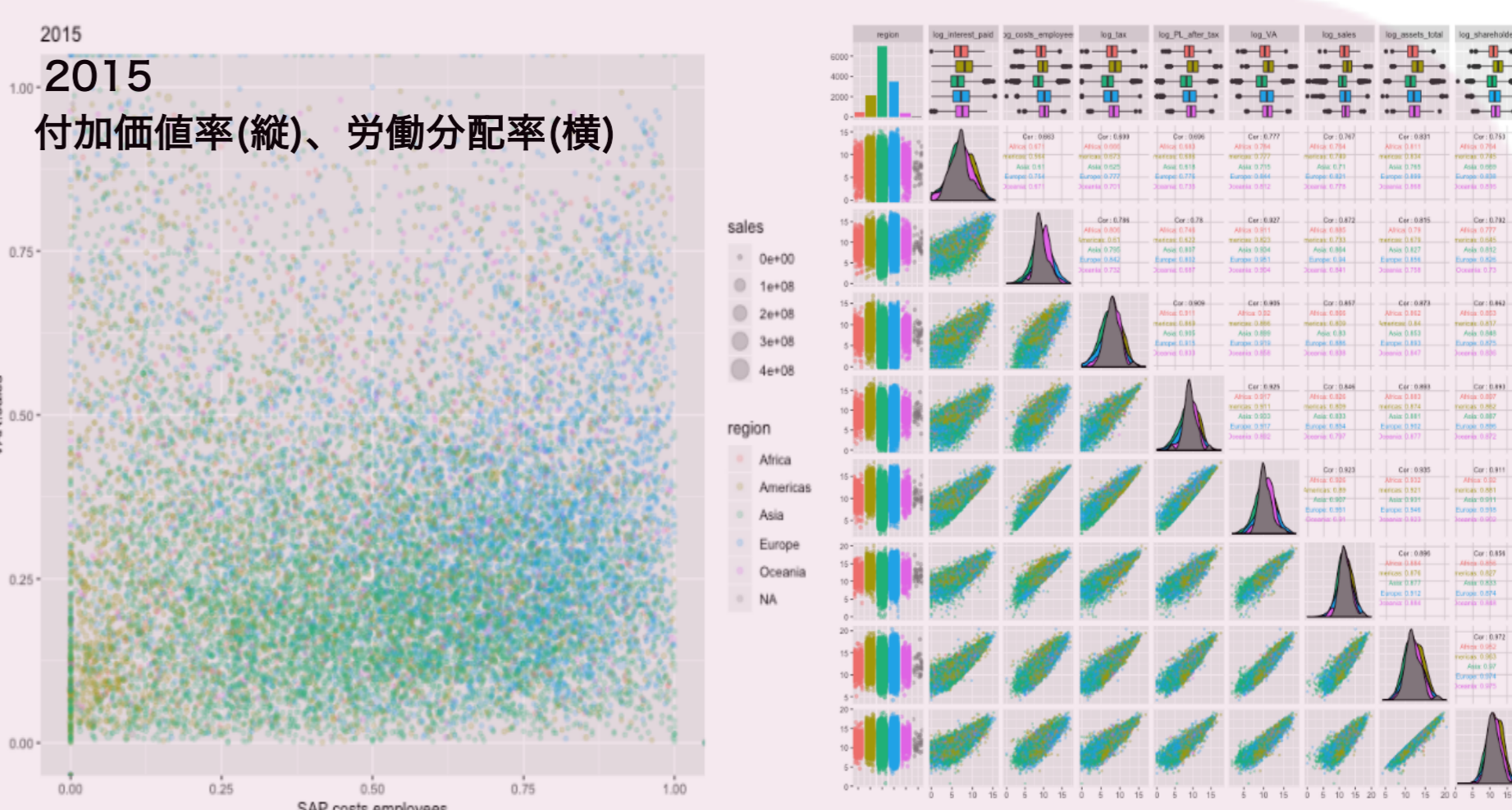


ヨーロッパ
付加価値率
(付加価値/売上)
労働分配率
(人件費/付加価値)が高い
アジア・中東、アメリカ
投資家への分配が多く、格差が拡大

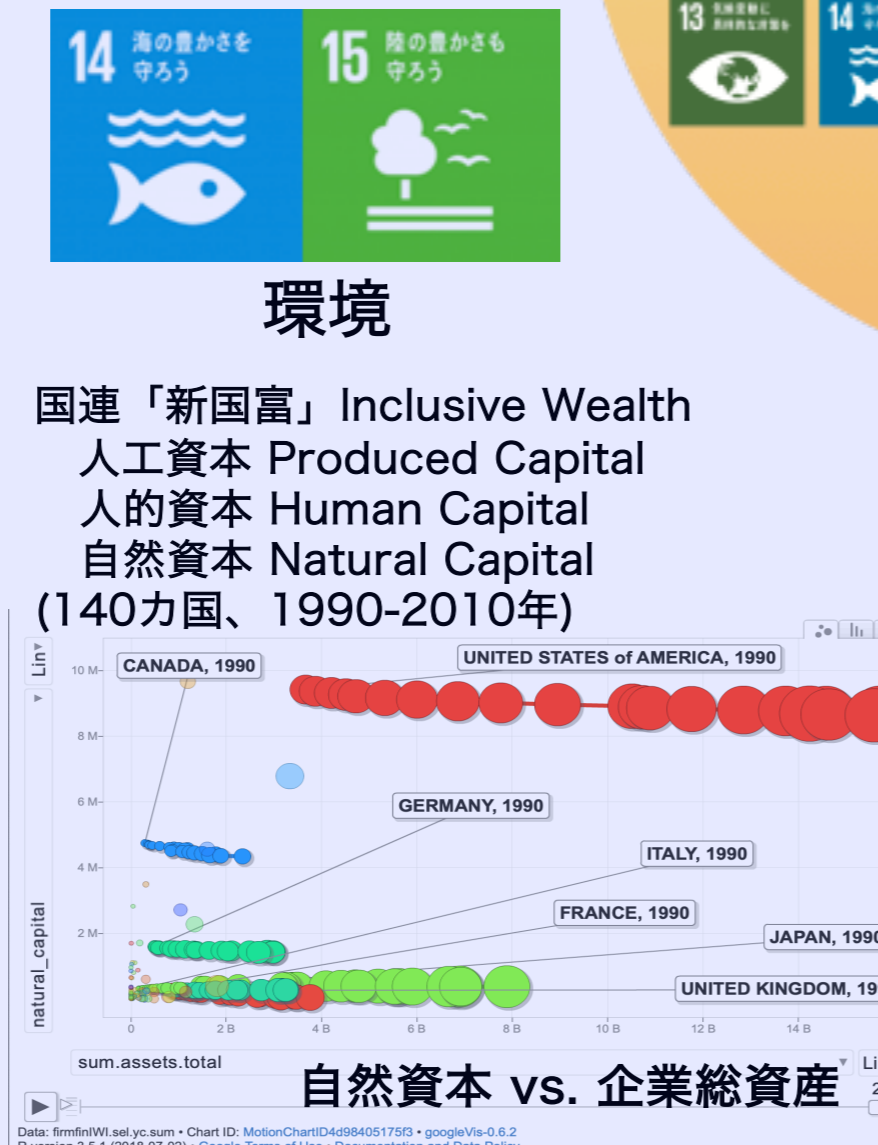
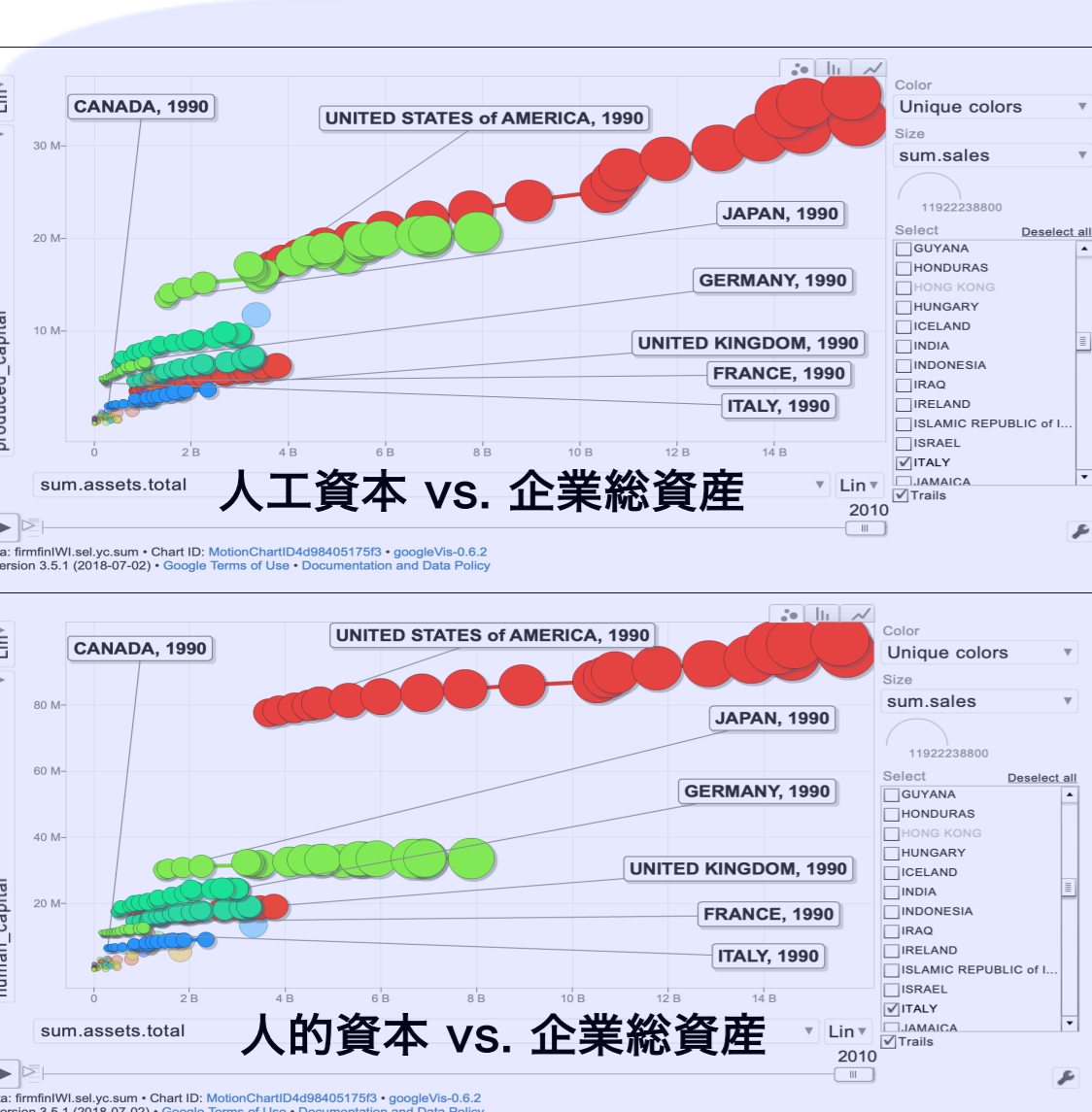
ヨーロッパ: 青
アジア: 緑
南北アメリカ: 黄緑
アフリカ: 赤



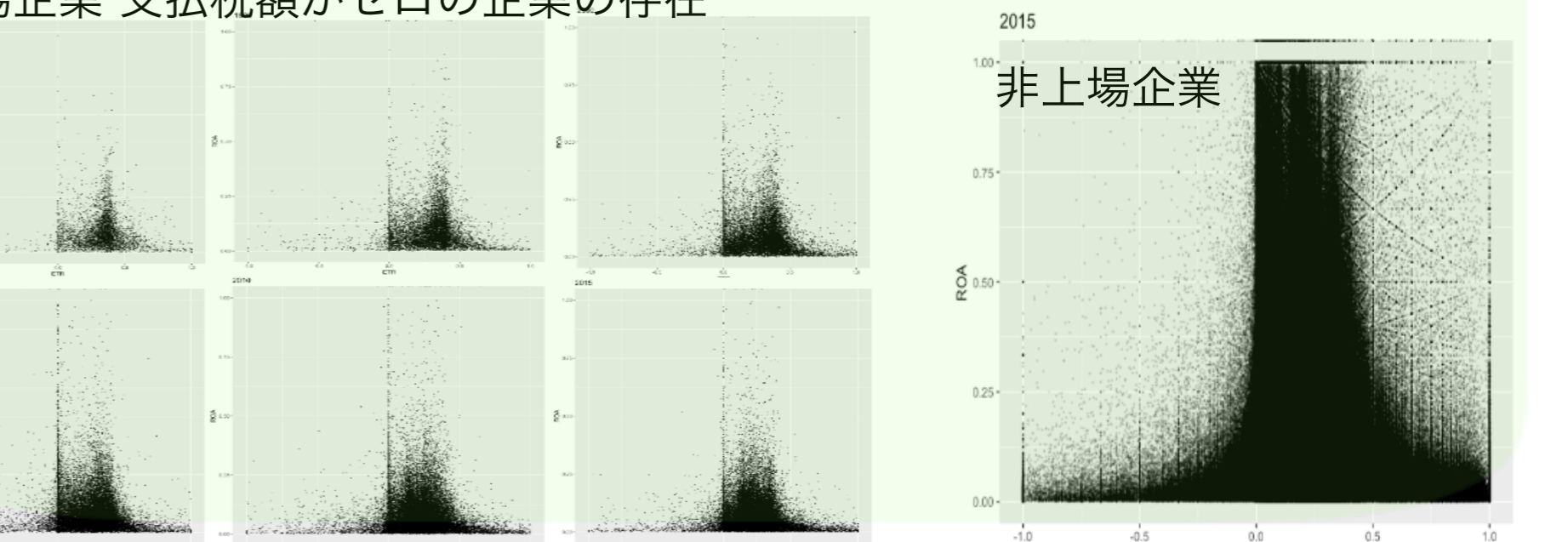
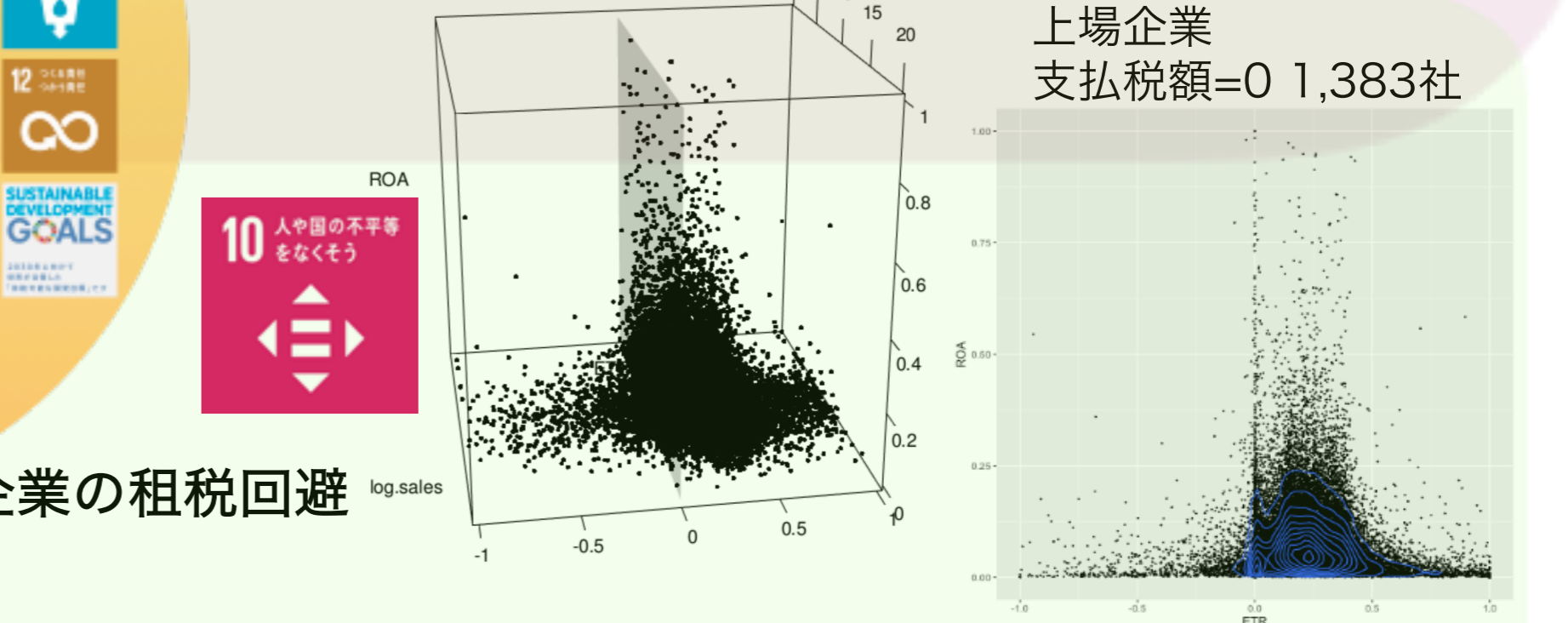
10 人中国の不平等をなくそう
付加価値分配
労働者 vs. 投資家



過去25年間で売上に占める人件費は2割減少
税金支払は3割減少



国連「新国富」Inclusive Wealth
人工資本 Produced Capital
人的資本 Human Capital
自然資本 Natural Capital
(140カ国、1990-2010年)



過去20年間で企業資産が増加するにつれ、人工資本と人的資本は増加したが、自然資本は減少